

Exportpaletten

Exportpalette

(in verschiedenen Größen erhältlich)

Leichte Exportpalette, optimiert für die Luftfracht, in Euro- und Industriemaß erhältlich, dynamische Traglast 400 kg oder 700 kg, aus recycelten Material PE/PP



Sie erhalten bei uns

- + Hygienepalettenboxen
- + H1-Hygienepaletten
- + Exportpaletten
- + Schwerlastpaletten
- + Behälter für die Fischindustrie
- + Logistikpaletten für die Druckindustrie
- + Software

u.v.m.

Über uns

DOM Paletten beschäftigt sich seit 2012 mit Ladungsträgern, die qualitativ hochwertig sind, sich durch eine höhere Lebensdauer auszeichnen und dadurch höhere Umlaufzahlen haben als Holzpaletten kurz: eine konsequente Spezialisierung für branchengerechte Lösungen.

Wir haben uns bewusst auf Kunststoffladungsträger spezialisiert und unser Fokus liegt dabei auf

- ▶ **Beratung** (u.a. beim Wechsel von Holz auf Kunststoffpaletten)
- ▶ **Beschaffung** (wir sind Hersteller-neutral in Bezug auf neue Kunststoffladungsträger)
- ▶ **Pooling** (Poolingsystem für abgeschlossene Tauschkreise bezugnehmend auf Hersteller zu Lieferanten.)

Damit richten wir uns hauptsächlich an Kunden aus den Bereichen Nahrungsmittel, Pharma und Druckindustrie.

Kontakt

Wir freuen uns wenn wir Ihr Interesse geweckt haben. Besuchen Sie uns auch auf unserer Internetseite www.dompaletten.de oder rufen Sie uns einfach unter **Telefon (02133) 530661** an. Gerne erstellen wir Ihnen ein individuelles, detailliertes Angebot auf Ihre persönlichen Bedürfnisse zugeschnitten.



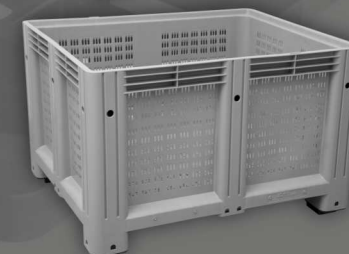
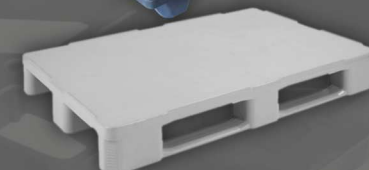
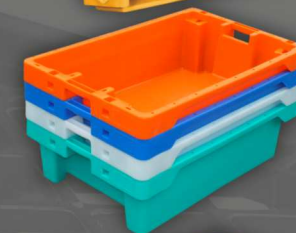
Michael Müller

DOM Paletten
Krefelder Str. 42
41539 Dormagen
Tel. 02133 530 661
Mobil 0173 271 1920
mueller@dompaletten.de

www.dompaletten.de

DOM PALETTEN

Ihr Ansprechpartner
für Lademittel!



Ankauf

Verkauf

Pooling

Vermietung

Behälter für die Fischindustrie

Fish Tub

(in verschiedenen Größen und Farben erhältlich)

Diese rotationsisolierten Fischwannen der neuen Generation Euro wurden speziell für die Lagerung und den Transport von Meeresfrüchten, Fleisch und verderblichen Gegenständen in jeder Phase entwickelt, um die Frische des Inhalts über einen längeren Zeitraum aufrechtzuerhalten. Hergestellt aus reinem USDA / FDA / EU-zugelassenem Polyethylen in Lebensmittelqualität, PU- und PE-gefüllt und UV-stabilisiert.



Rundkübel-Behälter

(in verschiedenen Farben erhältlich)

Leicht im Gewicht, korrosionsfrei, bis zu 3 Behälter stapelbar, 5 Füße, Deckel, optional mit Klappe



Hygienepaletten

Hygienepalette

3 Kufen, geschlossenes Deck



H1-Hygienepalette

7 mm Außen- und Mittelarretierung, 3 verschweißte Kufen, GS1 Stempel und empfohlen DIN-plus geprüft, offenes Deck



Drehstapelbehälter

im Spritzgussverfahren hergestellt aus HDPE in Lebensmittelqualität

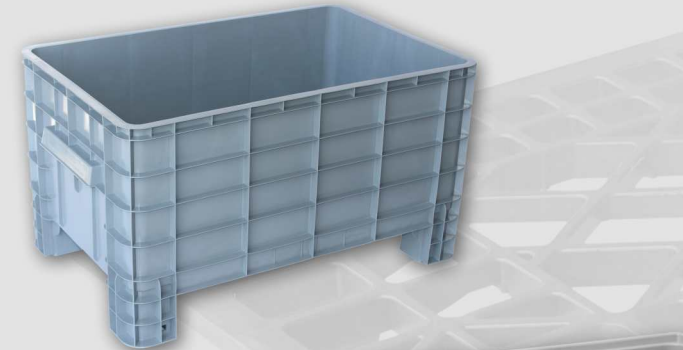


Palettenboxen

Großbehälter

(in verschiedenen Größen erhältlich)

4 Füße, optional mit geschlossenen und offenen Seitenwänden



Big Box Palettenbox

(in verschiedenen Größen erhältlich)

9 Füße, geschlossen, optional mit Deckel



Big Box Palettenbox

(in verschiedenen Größen erhältlich)

perforiert, 4 Füße, optional mit 5 Füßen, 6 Füßen, 2 Kufen, 3 Kufen, Deckel

